

KDFM Premier:

¡El único Programa de Gestión de Servicios de Impresión (MPS) Todo Incluido!

¡Una Solución para Cada Necesidad!

“Uno de mis clientes, un despacho de abogados, quiere que sus trabajos de impresión sean seguros y reducir los residuos”

“Mis clientes me preguntan continuamente por soluciones para ahorrar costes y reducir el impacto medio ambiental”

“Quiero reducir el exceso de inventario de cartuchos que dejo en las ubicaciones de mis clientes”

“Necesito identificar los trabajos de impresión excesivos para mantener el control del coste por copia”

“Mi cliente principal es una administración pública que quiere facturar los costes de los trabajos de impresión por departamento”

KDFM Premier

Es un paquete completo que responde a los requisitos de administración de impresión del distribuidor y del usuario final. Es un conjunto de soluciones de servicios de impresión administrados, que le ayuda a administrar y ahorrar en costes de impresión, mientras agrega valor a las propuestas de sus clientes y asegura su lealtad.

- ▶ Gestión del parque de máquinas
- ▶ Análisis y gobierno de impresión
- ▶ Impresión Segura
- ▶ Control de Costes & Contabilidad



Una Solución Única válida tanto para Dispositivos como para la Gestión de Impresión

El total de los costes de impresión (incluyendo consumibles, mantenimiento y soporte) en una organización pueden representar hasta el 3% de su facturación y en la mayoría de los casos son difíciles de detectar o valorar. Sin embargo, los clientes buscan soluciones para reducir estos costes, independientemente de la solución que sea. (ej. la armonización de la flota de máquinas, el cambio a equipos multifuncionales, cambio en los hábitos de impresión, recargo de costes a departamentos/usuarios, etc.)

La solución KDFM Premier es flexible y fácil de usar, y además permite a los distribuidores y sus clientes finales optimizar y controlar sus propios costes.



Sus Beneficios

- Lectura de contadores fiable y exacta
- Interfaz web de uso sencillo
- Filtrado sofisticado de alertas
- Planificación de la gestión de consumibles con antelación
- Informes de texto y gráficos disponibles
- Cálculo TCO (coste total de propiedad)
- Interfaz ERP con opción para exportar los datos
- Eliminación de Alertas recurrentes
- Alto rendimiento
- Formación completa y soporte en el idioma local

Gestión del Parque de Máquinas a distancia

Cómo funciona:

KDFM Premier es una potente herramienta de uso sencillo diseñada para recopilar remotamente las lecturas de los contadores, automatizar el suministro de consumibles y reportar la información de costes de servicio para su flota de impresoras, copiadoras y MPS.

Gestión Automática de Consumibles y Servicios

Configura alertas inteligentes avanzadas que predicen el número de días que faltan para el agotamiento del tóner, reducen el tiempo sin servicio y automáticamente recopilan la lectura de los contadores y la información sobre los costes, para que puedan exportarse a los sistemas contables.

Aumenta la Productividad

Con las alertas de nivel de tóner apropiadas, usted puede entregar los cartuchos de tóner de sustitución justo cuando sea necesario, lo que reduce drásticamente los niveles de inventario y de stock en la ubicación del cliente.

Con el seguimiento del TCO (coste total de propiedad) y el histórico de alertas por servicio, puede fácilmente ver y definir los equipos gestionados que tienen que ser reemplazados. Será capaz de identificar los equipos donde está perdiendo dinero y emprender las acciones adecuadas.

Aumente sus oportunidades de ventas ofreciendo consumibles para las impresoras sin contratos de mantenimiento y diseñe propuestas atractivas de coste por página para reemplazar los equipos de sus competidores.

Asegura la Satisfacción del Cliente

Su cliente recibe sus consumibles en el momento necesario, antes de que necesiten llamarle para hacer el pedido. Usted reduce el tiempo de fuera de servicio del equipo y se asegura del funcionamiento continuado del mismo. Los clientes aprecian su buen servicio y le otorgan más confianza para hacer negocios.

El portal KDFM puede ser totalmente diseñado con el nombre de su compañía, sus colores, logos corporativos, y el nombre del producto, lo que convierte a KDFM en su software de gestión del parque de máquinas personalizado.

KDFM es también totalmente compatible con nuestro Programa de Entrega de Tóner Automático (ATF) que ahorra tiempo, costes de envío y reduce el desperdicio del tóner, proporcionando los consumibles directamente al usuario final, una vez usted ha autorizado el envío del pedido automático. Katun le puede ayudar en cada paso de este conjunto de soluciones con un entrenamiento completo y personalizado a través de webinar, apoyado por un soporte completo y una línea de atención telefónica gestionada por un equipo experto en soluciones MPS.

KDFM:

¡Haz que tu negocio sea más Productivo y Rentable!

Optimiza tus Costes y Asegura la Satisfacción del Cliente



Sus Beneficios

- Valor añadido a su propuesta MPS
- Asegura la satisfacción y lealtad del cliente
- Nuevas oportunidades de venta de equipos
- Facturación adicional previsible
- Herramientas de Evaluación Definidas para equipos en red y locales.

Los Beneficios para sus Clientes:

- Ahorro de costes en la impresión e documentos
- Mejora las medidas de seguridad
- Reduce el número de páginas para desechar
- Minimiza el impacto ambiental
- Incrementa la productividad
- Optimiza los recursos del Dpto. IT
- Aumenta el control sobre la impresión
- Facilita el acceso móvil de los trabajadores a la impresión

Infinite User Management

Gestión de impresión de usuarios e impresión segura y móvil

IUM es una arquitectura basada en el cliente y el primer paso para capturar el 100% de toda la información de impresión. Instalado en la estación de trabajo, donde se origina el trabajo de impresión, IUM captura automáticamente toda la información del trabajo de impresión, incluida toda la actividad realizada por las impresoras conectadas localmente. Al estar basado en el cliente, IUM elimina las preocupaciones con el coste, la fiabilidad, el mantenimiento o la intrusión de una aplicación dependiente del servidor de impresión.

Infinite User Management es parte del programa KDFM, pero se administra de manera diferente a las organizaciones de usuarios finales para identificar sus costes de impresión ocultos, detectar abusos en los equipos y reducir el impacto ambiental, ¡optimice el uso de la flota!

Análisis detallado de impresión del usuario

El 100% de los dispositivos IP locales, en red y directos se rastrean automáticamente al proporcionar aproximadamente 35 datos diferentes por trabajo impreso: ¿Quién está imprimiendo? ¿Qué? ¿Dónde? ¿Cuándo?

Gobierno de impresión de gran alcance

Responsabilizar a los usuarios por cada documento que producen y crear usuarios conscientes del medioambiente, informándoles de los costes de sus trabajos, alentándolos a seleccionar un dispositivo de menor coste, usar el modo dúplex o limitar el uso del color.

Control de costos y contabilidad

Se realiza un seguimiento de cada trabajo de impresión y se puede facturar solicitando un número de cliente / proyecto o un código PIN. El saldo decreciente también se puede configurar en función del total de páginas y el uso del color.

Seguimiento opcional para copiar, escanear y enviar por fax trabajos con el programa integrado instalado directamente en la impresora multifunción (ver más abajo).

Impresión Segura & Impresión Itinerante (Follow-Me)

Aumente la seguridad de los documentos y libere los trabajos solo en la parte frontal del dispositivo, ya sea utilizando el programa integrado instalado en el MFP o una aplicación específica desde cualquier dispositivo habilitado para la web.

Elimine los documentos que quedan en la impresora para reducir el riesgo de seguridad, los gastos inútiles y el impacto ambiental.

Imprima documentos cuando y donde lo necesite en un flujo de trabajo seguro sin necesidad de instalar controladores adicionales.

Embedded

El cliente integrado o embedded es un programa adicional de IUM el cual se instala directamente en dispositivos multifunción compatibles para administrar copias, escaneados, faxes e impresiones desde estaciones de trabajo individuales y liberar trabajos de impresión con un código PIN o una aplicación.

Ayude a recuperar los costes de documentos y aumente la seguridad y la productividad de impresión directamente desde el panel de los dispositivos multifunción habilitados (plataformas Kyocera HyPAS, Sharp OSA, Konica-Minolta OpenAPI, HP OXP, Xerox EIP, Ricoh Xlet. Más OEMs por llegar).

Visite www.katun.com/eu para obtener más detalles sobre I.U.M. y pregunte a su representante de ventas de Katun para una prueba gratuita.

KATUN[®]

DEALER FLEET MANAGEMENT

KDFM

Información Técnica

Seguridad

- Mantener los datos de los clientes absolutamente seguros e inviolables, es clave para nuestros programas de Gestión de flotas de concesionarios. KDFM se compromete a proteger y salvaguardar sus datos personales. Como parte de este compromiso, estamos actualizando nuestra política de privacidad para cumplir con los altos estándares de la nueva ley europea de protección de datos, conocida como el Reglamento general de protección de datos (GDPR).
- Los datos personales recopilados por Katun para la creación del primer usuario en el portal KDFM, son proporcionados por el cliente en el formulario de registro del programa. La creación de este primer usuario por parte de Katun, implica el consentimiento del usuario para utilizar sus datos personales para llevar a cabo los servicios prestados y mantener a los clientes actualizados con información general sobre el uso de este programa.
- No se recopila información relativa al contenido de los trabajos de impresión de los sistemas de impresión administrados bajo KDFM.
- Los clientes son responsables de la creación, el mantenimiento y la eliminación de los demás datos personales, incluidos los datos de sus propios clientes en el portal KDFM.
- Katun y sus servicios KDFM en línea, utilizarán las medidas de seguridad de la información técnica y organizativa adecuadas para intentar evitar el acceso no autorizado a sus datos personales.
- Katun se compromete a notificar al cliente dentro de las 72 horas de cualquier infracción de seguridad de datos relevante.
- Para obtener más información, el cliente consultará la política de privacidad de Katun disponible en www.katun.com. La Oficial de Protección de Datos de Katun, Laurie Young, está disponible por correo electrónico laurie.young@katun.com, si tiene alguna pregunta sobre la privacidad
- Una vez recopilados, los datos nunca pueden ser modificados o editados por nadie. Nunca compartiremos la información de sus clientes con ninguna entidad por ningún motivo sin su permiso expreso. Tiene la clave de quién puede acceder a los datos y qué datos pueden acceder.
- Nuestro software y nuestra interfaz de usuario están protegidos mediante el cifrado RSA 1024 bit, que es el mismo nivel de seguridad que su banca en línea.

Interfaz de Web

- Todos los accesos externos son a través de una sesión segura (nombre de usuario y contraseña) y solamente a través de la aplicación de web segura en: <http://www.katun.com/dfm>.
- El acceso a la aplicación de web segura usa encriptaciones SSL de 256 bits.
- Los accesos al KDFM se pueden restringir a un conjunto de clientes de un solo distribuidor (cuenta nivel distribuidor) o a un solo cliente (cuenta nivel cliente). Se pueden asignar privilegios avanzados a los usuarios

Escaneo

- El escaneo SNMP se realiza únicamente dentro de la red interna, a través del puerto SNMP estándar (puerto UDP 161).
- El Collection Agent (CA) usa transmisión unicast para comunicar cada dirección IP en el intervalo de escaneo configurado. No se envían paquetes de difusión.
- Se puede especificar una cadena comunitaria en la configuración del CA si es necesario.

Recopilación de datos del CA

Con el ICE no se recopilan datos personales o de usuario. Solo la información que se indica a continuación es recopilada y transmitida al servidor seguro de KDFM:

- Dirección MAC ➤ Ubicación ➤ Número de serie ➤ Nombre, marca y modelo de la impresora
- Dirección IP ➤ Recuento de páginas ➤ Niveles de tóner ➤ Estado/Alertas (p. ej., sin papel, atasco de papel)
- El ICE crea el archivo escaneado en formato XML, después lo encripta y lo envía a nuestro servidor seguro en forma de archivo comprimido.

Transmisión de datos

- El Motor de Recopilación de Información usa SNMP (Protocolo Simple de Gestión de Red) para la mayoría de los escaneados. Utiliza SNMPv2 siempre que es posible para disminuir "el ruido" de la red, pero volverá a usar SNMPv1 en los equipos que no soportan SNMPv2. El Motor de Recopilación de Información también usa los paquetes ICMP (ping) para ayudar a descubrir equipos.
- El software ICE también se puede configurar para usar en SNMPv3 para comunicaciones seguras en equipos de impresión. El SNMP versión 3 proporciona un número de mejoras de seguridad en comparación con las versiones anteriores de SNMP lo que incrementa los niveles de protección frente a posibles ataques o intrusiones
- El CA se conecta con el servidor de programa a través de una conexión saliente solamente. No se hace una conexión inversa desde nuestro servidor de programas al CA.
- El método de envío predeterminado de la ventana de configuración del CA es HTTPS. Esto asegura que los datos se encripten durante la transmisión usando protocolos de seguridad de Internet estándar (SSL de 256 bits en el puerto TCP 443). Si no hay HTTPS disponible, el CA usará HTTP como método de envío.
- El nivel de seguridad de HTTPS (SSL de 256 bits) es el mismo nivel de seguridad que se utiliza para la banca en Internet o para comprar artículos en línea de empresas líderes.
- El servidor envía un acuse de recibo simple que indica que se recibieron los datos, pero no se envía ningún otro dato nuevamente al CA en respuesta a la transmisión. Esta respuesta también se encripta del mismo modo que la transmisión en sí misma.

Almacenamiento de datos

- Nuestro servidor de programas está situado en un entorno físicamente seguro.
- Nuestro servidor de programas está situado detrás de un firewall de hardware específico que bloquea todo el acceso externo, excepto el acceso requerido para que Katun Dealer Fleet Management funcione.
- El servidor se mantiene actualizado con los parches del sistema operativo, parches de seguridad y actualizaciones anti-virus más recientes.
- Las claves de inicio de sesión de administración están restringidas a una cantidad muy limitada de personal autorizado que requiere acceso únicamente para fines de mantenimiento de rutina y copias de seguridad.
- KDFM es la única aplicación funcionando en este servidor, por tanto, no hay amenaza de seguridad de otros programas.

Datos hospedados

Sus datos se hospedarán en una instalación con seguridad 24/7 que incluye:

- **Capacidad de ancho de banda suficiente**

Capacidad de Internet en exceso, de manera que nunca tendrá que preocuparse acerca del ancho de banda.

- **Fuente de alimentación ininterrumpida**

Los sistemas de alimentación de nuestro centro de datos están diseñados para funcionar de manera continua ante el improbable caso de un corte total de energía. En el caso de que se produzca un corte de energía prolongado, los generadores diesel pueden funcionar de manera indefinida.

- **HVAC**

El aire se hace circular y se filtra cada 45 segundos para eliminar el polvo y contaminantes. Los sistemas de control ambiental Liebert aseguran que el centro de datos se mantenga a una temperatura constante.

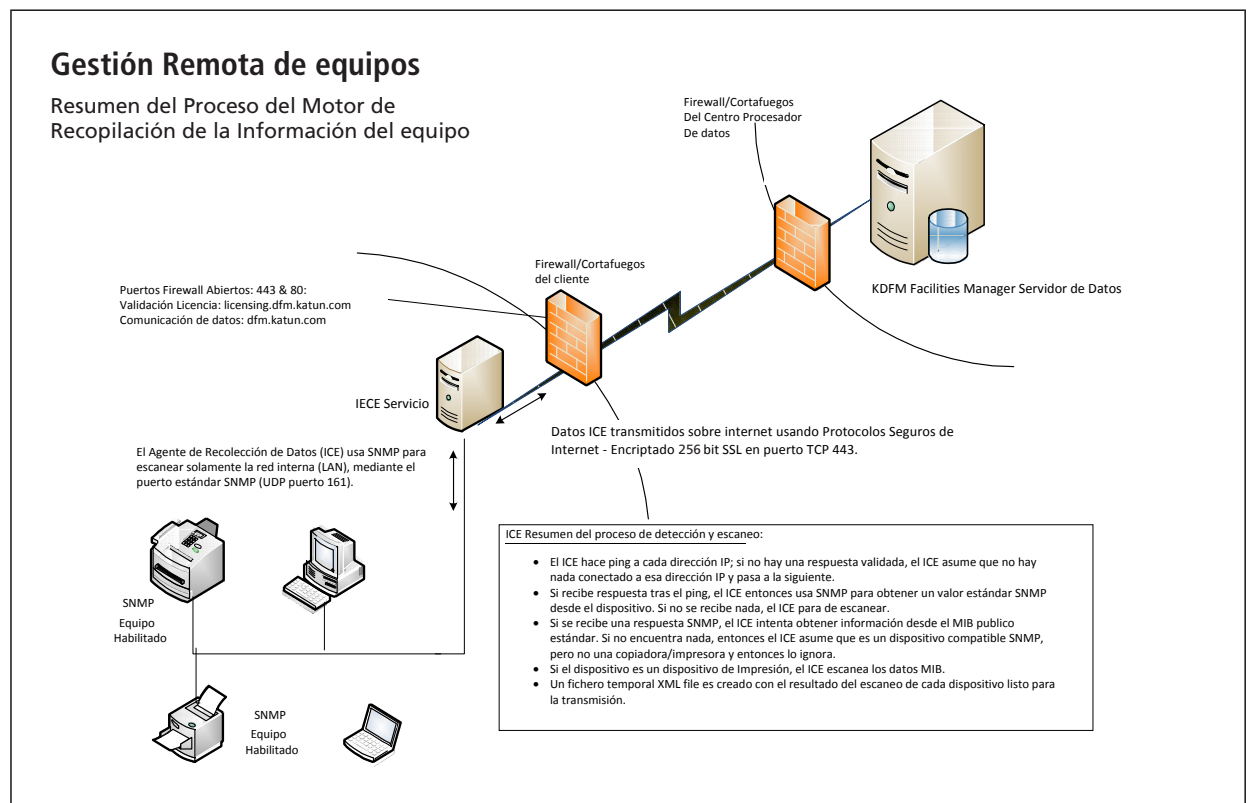
- **Sistema de extinción de incendios**

- **Sistema de Videovigilancia 24 / 7 para la seguridad**

- **Puertas de seguridad blindadas**

Gestión Remota de equipos

Resumen del Proceso del Motor de Recopilación de la Información del equipo



KATUN®

DEALER FLEET MANAGEMENT