

Infinite User Management



Infinite User Management di Katun è una delle numerose soluzioni di KDFM Premier, che offre ai vostri clienti strumenti per la gestione dei flussi di stampa, risparmiando sui costi/stampa, aumentando la sicurezza dei documenti e offrendo metodi flessibili di recupero dei costi.

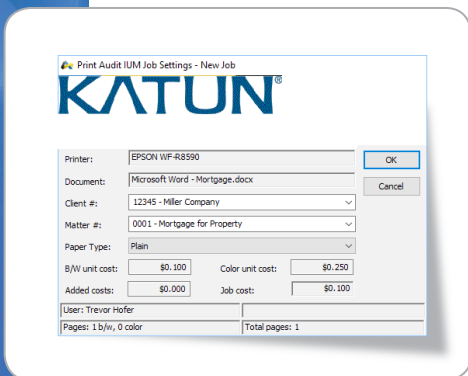
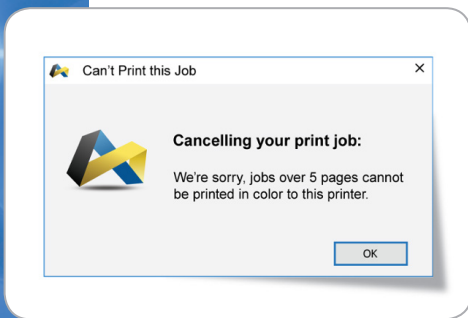
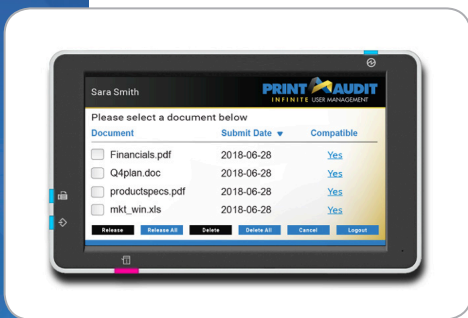
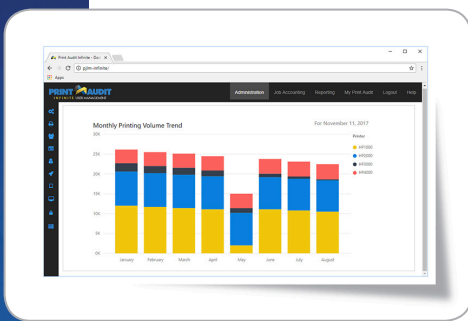
I vantaggi del cliente

- Riduce le spese di stampa
- Migliora la sicurezza dei documenti e protegge i dati confidenziali
- Stampa da dispositivi mobili
- Trasforma i centri di costo in centri di profitto
- Riduce il numero di pagine sprecate e l'impatto ambientale
- Riduce il lavoro delle risorse IT
- Associa sempre il giusto lavoro di stampa al giusto dispositivo

I tuoi vantaggi

- Acquisisci nuovi clienti grazie a dispositivi funzionali e validi strumenti di valutazione
- Aggiungi ulteriori fonti di guadagno, addebitando ai clienti nuovi servizi
- Fidelizza i clienti, offrendo proposte con valore aggiunto
- Formazione completa e supporto locale incluso

Infinite User Management di Katun è un prodotto PrintAudit.
Architettura ed interfaccia web-based – Non è richiesto un Printer server.



Analisi di stampa per utente

- Traccia automaticamente le tue stampe, inclusi dispositivi locali, in rete e direct-to-IP
- Risparmia denaro scoprendo le inefficienze di stampa, grazie a strumenti funzionali di analisi dei volumi
- Ricevi notifica per tutti i documenti creati su dispositivi con funzione Embedded attivata*

Stampe sicure e in Roaming

- Effettua stampe tramite qualsiasi dispositivo con accesso Web (Pull Printing)
- Le stampe non vengono effettuate finchè l'utente non è pronto a ritirarle dal dispositivo, eliminando così spreco di pagine e mantenendo la riservatezza
- Stampa documenti ovunque e in qualsiasi momento, mantenendo un flusso di lavoro sicuro

Gestione delle stampe

- Rendi gli utenti consapevoli dei costi e maggiormente sensibili al rispetto dell'ambiente
- Controlla i costi limitando l'utilizzo da parte dell'utente delle stampanti locali ed incoraggiando la scelta della modalità duplex
- Configura delle regole per evitare la stampa di documenti riservati

Amministrazione accurata dei costi

- Crea bilanci in base ai costi delle stampe, al numero di pagine totali, pagine a colori e pagine in bianco e nero
- Automatizza al 100% il processo di fatturazione dei tuoi clienti
- Autentica gli utenti tramite un codice PIN
- Tracciamento opzionale di copie, scansioni e fax con l'opzione Embedded*

Versione gratuita per 15 giorni. Provala ora!

Per maggiori informazioni sui programmi Infinite User Management e KDFM, contatta il tuo referente commerciale Katun oppure visita www.katun.com.

*NOVITA'! L'opzione Embedded è ora disponibile anche per le piattaforme Kyocera HyPAS, così come piattaforme HP OXP, Xerox EIP, Sharp OSA, Konica-Minolta OpenAPI e Ricoh Xlet. Altri OEM presto disponibili.