

Accord pour Produit Personnalisé

Informations Client

Numéro de Client : _____ Adresse Email : _____

Nom du Contact : _____ Numéro de Téléphone : _____

Titre : _____ Numéro de Fax : _____

Contact commercial Katun : _____

Le client accepte de :

- Fournir les informations appropriées, une copie scannée du logo de son entreprise, ou tout autre graphique souhaité devant figurer sur l'étiquette, ainsi que l'indication du choix des couleurs pour les étiquettes.
- Approuver l'épreuve de l'Étiquette Produit Personnalisée.
- Payer un forfait de démarrage après approbation du graphisme de l'étiquette. (Demandez des informations détaillées à votre interlocuteur commercial.)

Katun accepte de :

- Concevoir une étiquette personnalisée, en couleur d'après vos indications, suivant les informations indiquées dans ce formulaire et d'envoyer une épreuve pour approbation dans un délai de sept jours après réception de cet accord.
- Fabriquer des étiquettes d'après le modèle approuvé par le client sur papier adhésif blanc, et les apposer sur le logo Katun des cartons de toners pour photocopieurs, des cartouches de toner pour fax/imprimante, des cartouches d'encre de duplicopieur numérique de marque Katun® Performance™.

Informations pour Etiquette de Produit Personnalisée

Veillez indiquer **uniquement** les informations que vous souhaitez voir figurer sur votre Etiquette de Produit Personnalisée.

Nom de l'Entreprise : _____

Adresse : _____

Ville : _____ Région/Province : _____ Code Postal : _____

Numéro de Téléphone : _____ Numéro de Fax : _____

Autre : _____

Graphisme de l'étiquette

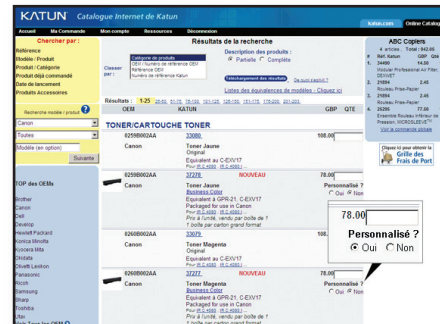
- **Attachez une copie du logo de votre entreprise et/ou tout autre élément graphique souhaité.** Le graphique peut être en couleur ou en noir et blanc. Nous préférons les graphiques originaux de 50mm x 50mm ou plus, mais nous acceptons les cartes de visite et le papier à en-tête de l'entreprise.
- **Veillez indiquer vos couleurs de préférence.** Dans l'espace ci-dessous, veuillez indiquer la ou les couleurs que vous souhaitez utiliser pour tous les textes, le logo de votre entreprise, et tous autres éléments graphiques. Si nécessaire, veuillez fournir des échantillons de modèles précis sur lesquels nous appuyer ou précisez les numéros de couleur Pantone ou PMS.

Informations pour la couleur : _____

KATUN®

Informations concernant le Programme des Produits Personnalisés

1. Renvoyez votre Accord de Produit Personnalisé avec une copie scannée du logo de votre entreprise ou tout autre graphique souhaité devant apparaître sur l'étiquette au service client Katun.
2. Katun vous enverra des épreuves d'étiquettes de Produit Personnalisées pour approbation sous une semaine après réception de votre accord.
3. Dès réception de votre accord signé, vos commandes seront personnalisées.
 - Vous commandez via le Catalogue en ligne Katun ? Le produit pouvant être personnalisé inclura un message, "Personnalisé ?" avec des boutons Oui/Non. Votre paramètre sera "Oui" par défaut Vous pouvez modifier votre paramètre par défaut en sélectionnant "Non" si vous le désirez. Si vous souhaitez modifier votre paramètre par défaut allez sur Mon Compte/Personnalisation par Défaut. Remarque : Les paramètres par défaut sont définis par nom d'utilisateur, et non par numéro de client.
 - Vous passez commande par email ou par fax ? Si vous passez commande par email ou par fax nous étiquetterons tous les produits personnalisables sauf indication contraire de votre part.
 - Vous passez commande par téléphone ? Lors de votre appel, l' assistante du Service Client confirmera que vous êtes sur le programme de produit personnalisé et le produit personnalisable sera étiqueté.
4. Vous recevrez une facture avec un forfait de démarrage.



Les tailles standard des étiquettes sont indiquées ci-dessous et sont produites en fonction de la taille de l'emballage.

16 x 57mm

25 x 76mm

38 x 114mm

51 x 152mm

76 x 203mm